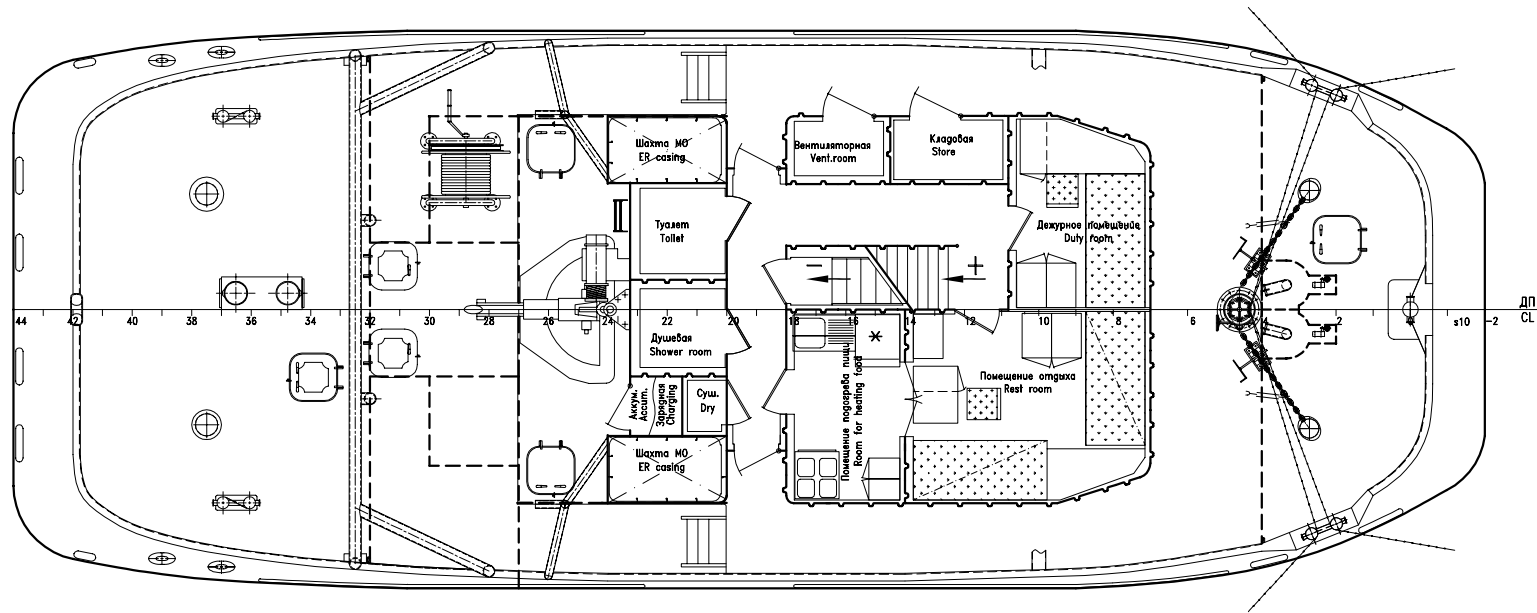
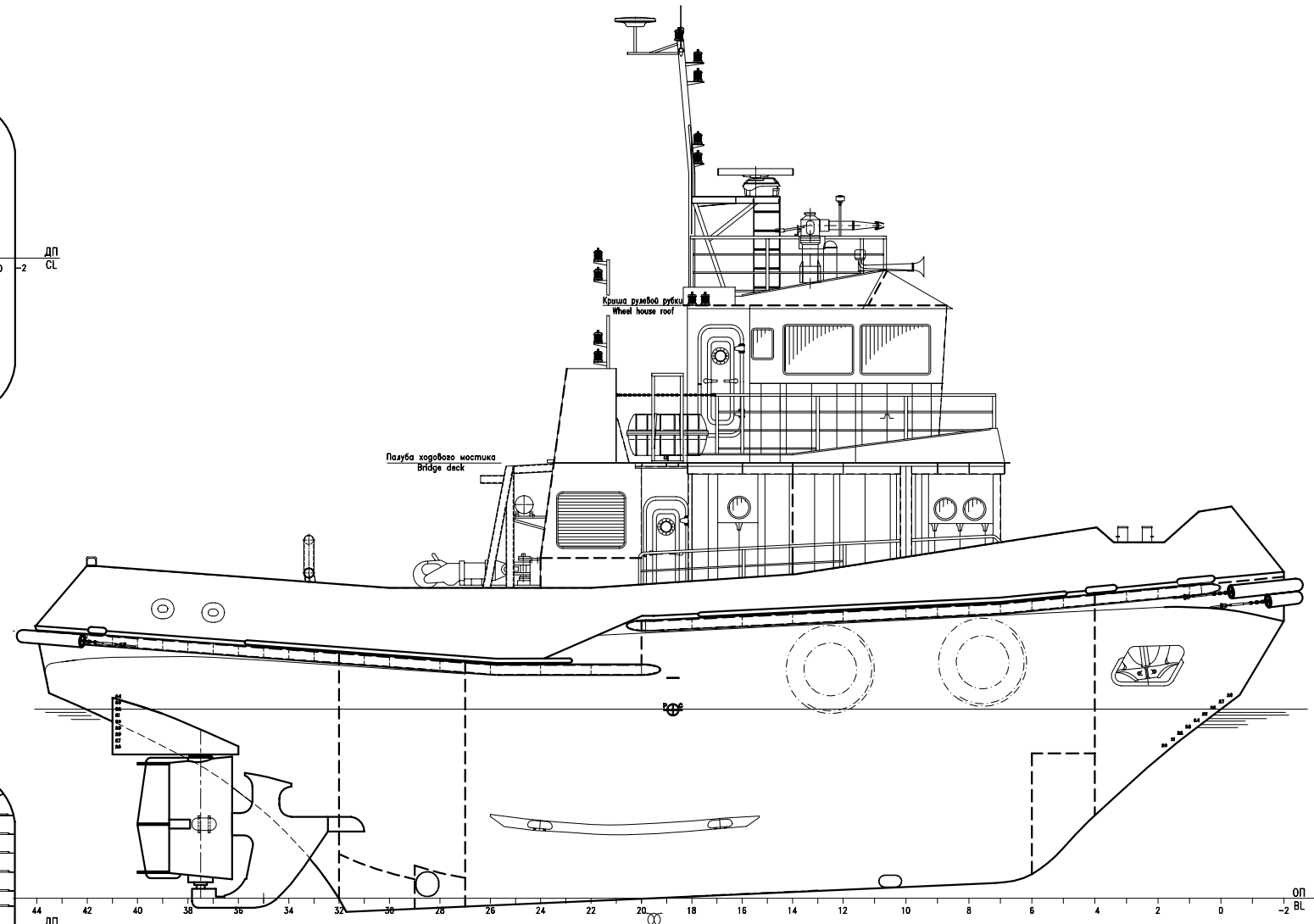


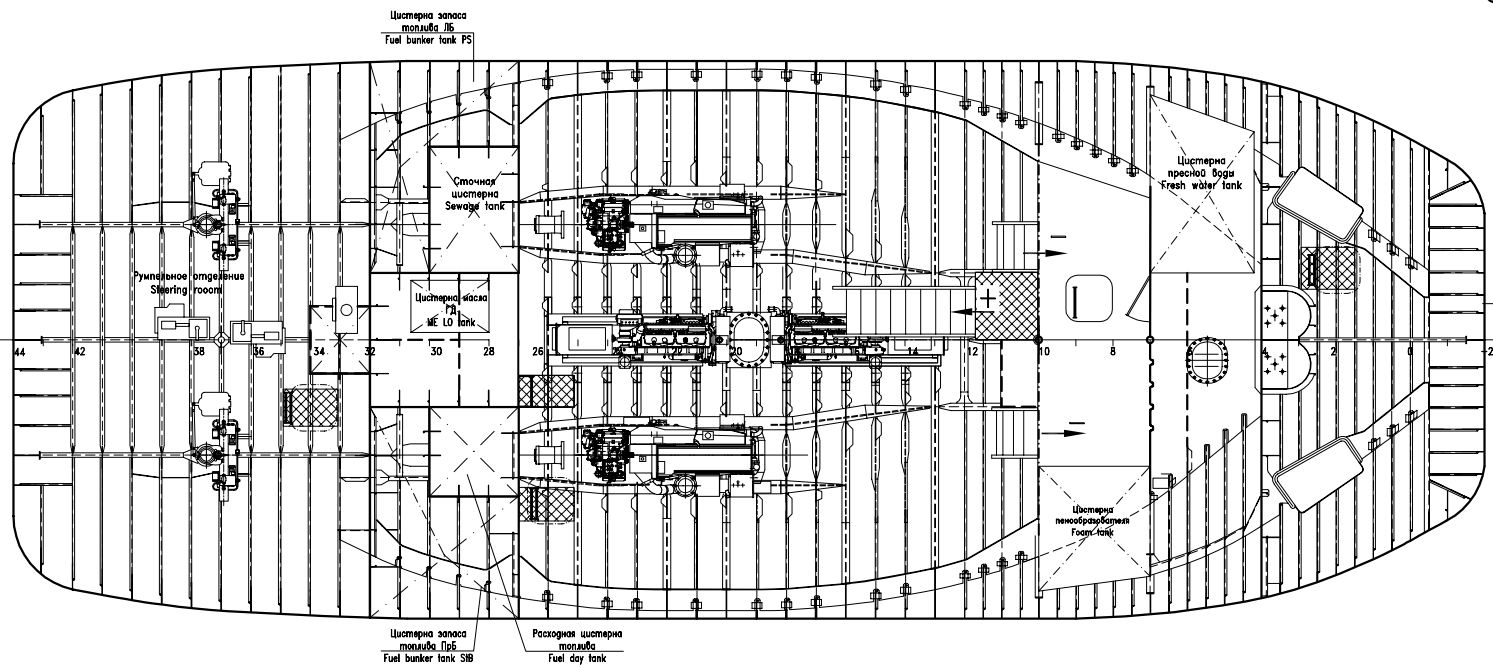
ВЕРХНЯЯ ПАЛУБА
UPPER DECK



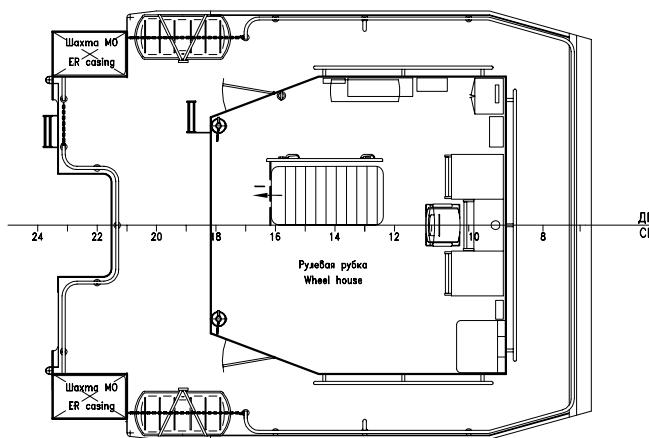
БОКОВОЙ ВИД
SIDE VIEW



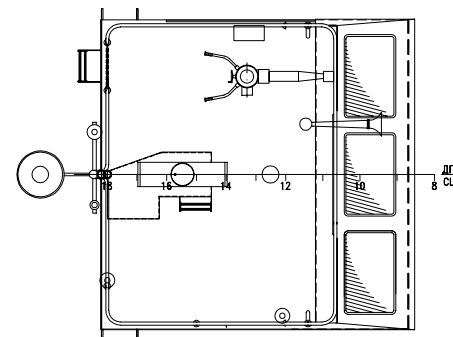
МАШИНОЕ ОТДЕЛЕНИЕ
ENGINE ROOM



ПАЛУБА ХОДОВОГО МОСТИКА
BRIDGE DECK



КРЫША РУЛЕВОЙ РУБКИ
WHEEL HOUSE ROOF



ОСНОВНЫЕ ХАРАКТЕРИСТИКИ

Длина наибольшая	19,80 м
Длина между перпендикулярами	18,00 м
Ширина наибольшая	7,50 м
Ширина по КВЛ	7,40 м
Высота борта на миделе	4,40 м
Высота борта наименьшая	3,70 м
Осадка по КВЛ	3,00 м
Водоизмещение (объемное)	180 м³
Теоретическая шпация	900 мм
Класс РС	KM Ice2 R3 (Tug)

GENERAL DATA

Length OA	19,80 m
Length between PP	18,00 m
Breadth OA	7,50 m
Breadth on CWL	7,40 m
Middle Depth	4,40 m
Least Depth	3,70 m
Draught at CWL	3,00 m
Volume displacement	180 m³
Theoretical frame	900 mm
Class RS	KM Ice2 R3 (Tug)

Классификационный проект Class project

TG03-LMPP-110

Общее расположение
General arragemen

Литера Масса Масштаб

Лист Листов 1

МОРСКОЕ ИНЖЕНЕРНОЕ БЮРО КОДЕССА
MARINE ENGINEERING BUREAU COESSA

Имя, № подл., Подпись и дата, Взам, инв. №, Имя, № рубл., Подпись и дата

Изм	Лист	№ докум.	Подпись	Дата
Разраб.	Тонюк	Калугина		08.10.07
Проверил	Ильницкий			08.10.07
Выпустил	Ермолаева			08.10.07
Н. контр.	Егоров			08.10.07
Утвердил				08.10.07